

## ミサワガーデン道後平会場

## MISAWA GARDEN DOGODAIRA

# NEW HIRAYA

Debut



個性が際立つ2棟を大公開!!

## 2棟同時 完成見学会開催

ご来場プレゼント

ミツフィー  
ジャンボタオル  
各日限定10組様



Stylish and High Quality



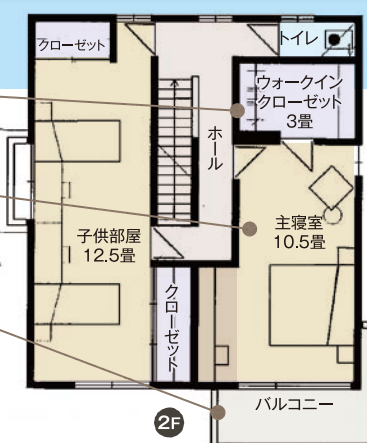
Welcome to Dogodaira



ここが見どころ

インテリアにマッチしたシステムキッチン、安心のペーゲート付き。  
シックな色調と間接照明でまとめた質感の高いインテリア。

■敷地面積 194.37㎡ (58.79坪)  
■1階面積 58.79㎡ (17.78坪)  
■2階面積 59.62㎡ (18.03坪)  
■延床面積 118.41㎡ (35.81坪)



Wide LDK



Out Living

会場  
2

## NEW SMART STYLE

私たち社員が、いちばん住みたい家!

ミサワホームのフラッグシップスタンダード「SMART STYLE」がデザインを刷新しより住み心地を追求した住まいへと昇華。私たちミサワホーム ホームエンジニアが選ぶ住みたい家人気No.1のプランが、ここ松山市に完成いたしました。

## 会場 1 道後平に新しい平屋が誕生!

ゆとりのある敷地だから実現できる平屋の暮らし。リビングと一体で使えるアウトリビングやプライベート性も重視したゾーニングなど子育て世帯にもフィットした新しい住まい方をご提案いたします。

■敷地面積 237.82㎡ (71.94坪)  
■延床面積 96.05㎡ (29.05坪)

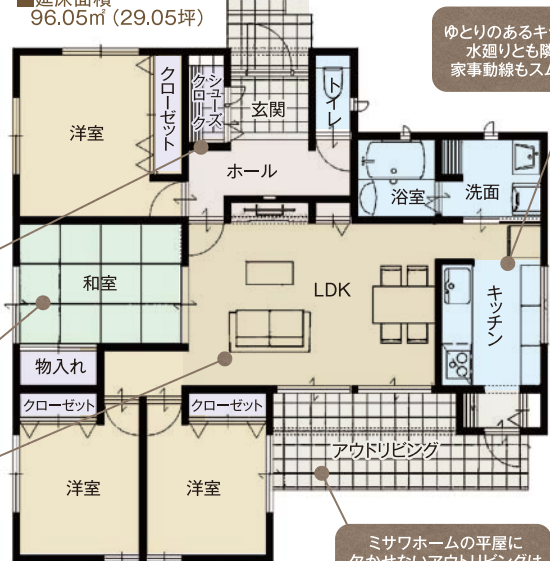
ここが見どころ



シューズクロークで靴の片付いた玄関は客人にも好印象。

和みの空間、和室は客間としても活用可能。

天井高のLDKはアウトリビングに繋がり圧迫のない開放感。



ミサワホームの平屋に欠かせないアウトリビングは回廊に、子供の遊び場に用途が広がります。



Happy Hiraya Life

松山市街を望む、全240邸のビッグタウン  
ミサワガーデン道後平  
MISAWA GARDEN DOGODAIRA

ご来場案内図

受付 まずはこちらにお越しください

道後平ニュータウンの看板を目印に右折  
ミサワホームの懸垂橋を目印に右折

道後平会場のMAPコード 53 409 529



Our Favorite!