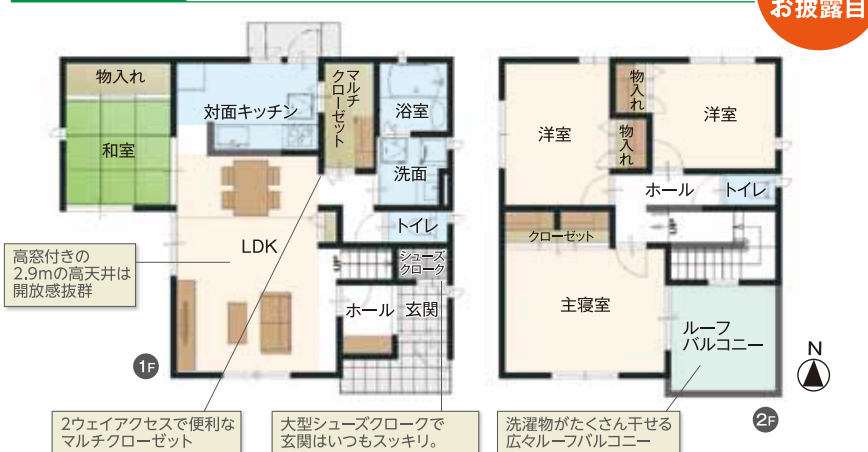


MISAWA 50th Anniversary Fair **おかげさまで、ミサワホームは創立50周年。**
MISAWA 50th Anniversary Fair 4/28(土)~30(日)・5/1(火)~6(日)・12(土)・13(日)・19(土)・20(日)
 10:00~17:00 13日間開催! 雨天決行 ※本チラシは平成30年4月13日現在になります。詳しくは各担当までお問い合わせください。

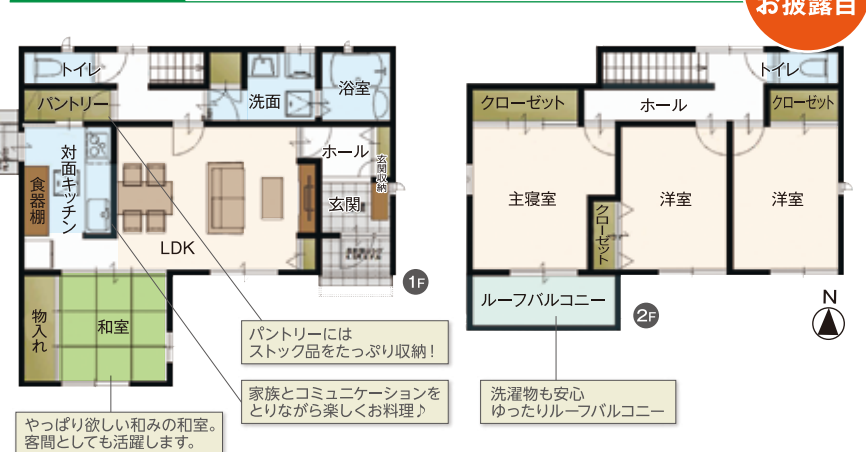
会場① 福音寺 完成見学会 4/28(土)~30(日)・5/3(木)~6(日)・12(土)・13(日)・19(土)・20(日)

人気エリア 分譲中!! ミサワホームタウン福音寺
新モデルハウス4棟 一挙公開!

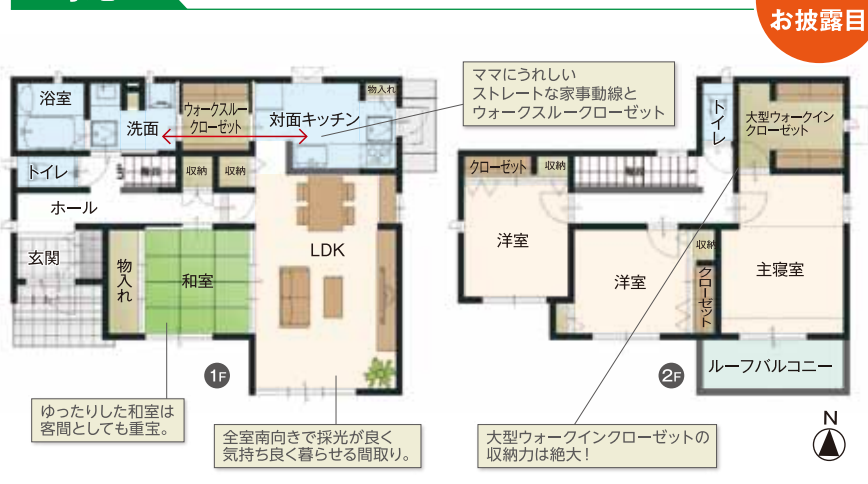
2号地 ■敷地面積 137.56㎡(41.61坪) ■1階面積 60.86㎡(18.41坪) ■延床面積 107.44㎡(32.50坪) ■2階面積 46.58㎡(14.09坪) **初お披露目**



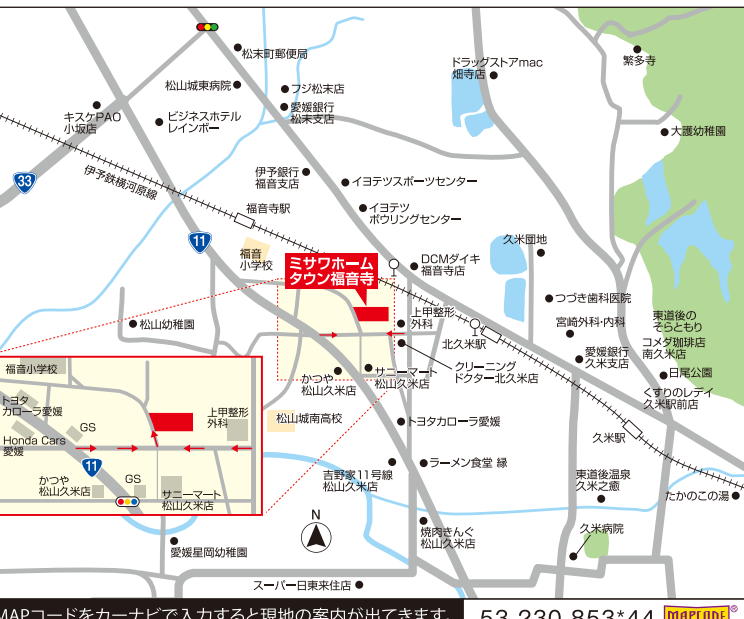
3号地 ■敷地面積 137.52㎡(41.59坪) ■1階面積 57.96㎡(17.53坪) ■延床面積 107.23㎡(32.43坪) ■2階面積 49.27㎡(14.90坪) **外構完成お披露目**



4号地 ■敷地面積 136.00㎡(41.14坪) ■1階面積 62.62㎡(18.94坪) ■延床面積 113.23㎡(34.25坪) ■2階面積 50.01㎡(15.26坪) **初お披露目**



5号地 ■敷地面積 158.12㎡(47.83坪) ■1階面積 60.45㎡(18.28坪) ■延床面積 106.82㎡(32.30坪) ■2階面積 46.37㎡(14.02坪) **外構完成お披露目**



生活便利な城南エリアの中心ゾーン! 松山市街中心部へはクルマで6分。



ミサワホームタウン福音寺
 MISAWA HOME TOWN FUKUONJI
 国道11号線、旧11号線の中間に位置し、飲食店やレジャー施設が充実!

福音寺小学校 徒歩4分
 サニーマート 徒歩2分
 DCMダイキ 徒歩6分
 いちごスポーツセンター 徒歩7分

【物件概要】●名称: ミサワホームタウン福音寺 ●所在地: 松山市福音寺町284番1、284番2 ●交通: 伊予鉄河原線福音寺駅 徒歩9分(650m) ●小学校: 福音寺小学校 ●中学校: 久米中学校 ●児童園: 福音寺児童園 ●バス: 松山駅前バス停から徒歩約5分 ●周辺施設: ●第一種住居地域 ●建ぺい率: 60% ●容積率: 200% ●地目: 宅地 ●水道: 上水道 ●排水: 下水道 ●電気: 四国電力株式会社 ●ガス: フロンガス ●売主: ミサワホーム西国株式会社 [モデルハウス分譲] ●販売区域: ●4区画 ●敷地面積: 136.00㎡(41.14坪)~158.12㎡(47.83坪) ●延床面積: 104.74㎡(31.65坪)~113.23㎡(34.25坪) ●販売価格(土地+建物): 3,950万円~4,032万円(消費税8%込み) ●諸費用別途 ●建物完成時期: ●2号地: 平成30年4月30日完成予定、3号地: 平成30年3月19日完成、4号地: 平成30年4月30日完成予定、5号地: 平成30年3月31日完成 ●建築指導番号: 第14号-18003018号(2号地)、第14号-1705534号(3号地)、第14号-18003493号(4号地)、第14号-1705532号(5号地) ●申込有効期間: 平成30年3月31日 ●売主: ミサワホーム株式会社 ●ご希望の区画がご商談らびにご成約の場合がありますので、あらかじめご了承ください。

会場② 道後平 ミサワガーデン道後平 宿泊体験 大好評

ミサワホームに家族で泊まろう!
 高台の澄んだ空気と美しい街並み、木質パネル接着工法による快適な住空間を1泊2日の無料宿泊で体感!

道後平の魅力を感じ! 無料 朝食付

市街から瀬戸内海まで一望
 子どもがのびのび遊べる街
 恵まれた自然環境

ミサワガーデン道後平ってどんな住まい? 動画でチェック!

1 13:00 現地到着 快適な生活の始まりです。まずは、家の中をゆっくりと見学。生活シーンをイメージ!

2 13:30 お家の相談タイム 構造・資金・土地情報・プラン相談などモデルハウスでお家の事を考える。

3 16:30 宿泊係のお庭や公園で遊ぶ お庭や近くの公園で遊びながら、自然豊かな街を体感してください。宿泊用のボールやおもちゃをご用意ください。

4 17:00 道後平周辺で買い物 充実した周辺環境が暮らして楽しい日々の暮らしに色を添えます。実際に買物の利便性を確認することができます。

5 18:30 ご夕食タイム 別紙のグルメMAPをご利用いただき、周辺の飲食店で夕食をお楽しみください。

6 20:00 夜のモデル見学タイム 住む人々から感じる環境づくりや、建物性能もよく、維持費も安い住宅を見学できます。

7 22:00 お家設備の確認 長く住む家だからこそ、地盤などにも強く、家族が安心して暮らせるお家設備を体感できます。

8 23:00 就寝タイム 静かで癒される街と重なる住まいのご魅力を体感しながら夫婦でじっくりの談話など、ゆっくり過ごしてください。

9 8:00 朝食タイム 太陽の光を浴びながらしっかり朝食を食べて、元気に一日をスタート。

10 8:30 朝の散歩タイム タウン内の探索やアシスト自転車体験をしながら、静かな環境を見学できます。

11 10:00 お家の相談タイム リビングでリラックスして、構造・資金・土地情報・プラン相談などモデルハウスでお家の事を考える。

12 13:00 チェックアウト 13時チェックアウトなので、お帰りの直前までゆっくりお過ごしください。 ※平日はシャトルバスの体験が可能です。

お電話またはインターネットでカンタン受付!
 ☎0120-136-690 宿泊希望日の3日前までにご予約ください
<http://www.shikoku.misawa.co.jp/bukken/dougo/index.html>

ご宿泊利用時間はPM13:00~翌日PM13:00です

●ご宿泊費用は一切かかりません。●テレビ・DVD・ポット・冷蔵庫有。
 ●下記に関しては、ご持参をお願いいたします。
 ●フェイスタオル・バスタオル・バジャマ・歯ブラシセット
 ●シャンプー・リンス・石鹸・歯磨き粉等

その他お願いご注意
 ●ご友人等のご宿泊、ホームパーティーはご遠慮ください。●外出される場合は、玄関等の施錠をお願いします。●緊急時は担当営業の携帯電話へご連絡ください。●洗濯機をご体験ください。●担当者が差入れを持って伺います。●全室禁煙・アルコール禁止。●指定の喫煙場所にてお願いします。

WEBからのお申し込みはこちら

宿泊体験棟

受付 はこちらにお申し付けください

モデルハウス見学会開催中

創立50周年記念 特別ご来場プレゼント
 4/28(土)~30(日)・5/3(木)~6(日)・12(土)・13(日)・19(土)・20(日)
 上記フェア期間中、ミサワホームタウン福音寺またはミサワガーデン道後平にご来場でもれなく**帝国ホテル スティックバウム**プレゼント